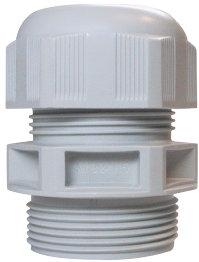


Wiska Railway EN45545

Naar productpagina



| | |
|--------------------------------------|----------|
| Type schroefdraad | Metrisch |
| Nom. draadmaat metrisch/Pg | 20 |
| Uitvoering | Recht |
| Spoed schroefdraad | 1.5 mm |
| Sleutelwijdte | 24 mm |
| Zeskant hoekmaat | 27 mm |
| Type trekontlasting volgens EN 62444 | Type A |

| Product Name | SKU | EAN code | Proplane t Manufa cturer a rticle c ode | Variant | Proplane t per un it sold | Packing unit | Product | Schroefd raadleng te | Geschikt voor ka beldiame ter | Venting |
|--|--------|-------------------|---|---------|---------------------------|--------------|----------------------|----------------------|-------------------------------|---------|
| Wiska Rail way EN 45545 56 3983 | 563983 | 40076860 28690 | 10105494 | M20 | 100 | 50 PCE | ESKV20RW 10 mm LG | 6 - 13 m | | |
| Wiska Rail way EN 45545 56 3998 | 563998 | 40076860 28225 | 10105493 | M16 | 100 | 50 PCE | ESKV16RW 9 mm LG | 4.5 - 10 mm | | |
| Wiska Rail way EN 45545 56 3999 | 563999 | 40076860 28706 | 10105495 | M25 | 100 | 50 PCE | ESKV25RW 10 mm LG | 9 - 17 m | | |

| | | | | | | | | | |
|--|--------|-------------------|----------|-----|-----|--------|----------------------|---------------|-----|
| Wiska Ra ilway EN 45545 56 4048 | 564048 | 40076860 28713 | 10105496 | M32 | 100 | 25 PCE | ESKV32RW 12 mm LG | 13 - 21 mm | Nee |
|--|--------|-------------------|----------|-----|-----|--------|----------------------|---------------|-----|

| | | | | | | | | | |
|--|--------|-------------------|----------|-----|---|--------|----------------------|---------------|--|
| Wiska Ra ilway EN 45545 56 4049 | 564049 | 40076860 28720 | 10105497 | M40 | 1 | 10 PCE | ESKV40RW 12 mm LG | 16 - 28 mm | |
|--|--------|-------------------|----------|-----|---|--------|----------------------|---------------|--|

| | | | | | | | | | |
|--|--------|-------------------|----------|-----|-----|--------|---------------------|----------|--|
| Wiska Ra ilway EN 45545 56 4066 | 564066 | 40076860 28218 | 10105492 | M12 | 100 | 50 PCE | ESKV12RW 9 mm LG | 3 - 7 mm | |
|--|--------|-------------------|----------|-----|-----|--------|---------------------|----------|--|

| | | | | | | | | | |
|--|--------|-------------------|----------|-----|---|-------|----------------------|---------------|--|
| Wiska Ra ilway EN 45545 56 4067 | 564067 | 40076860 28737 | 10105498 | M50 | 1 | 4 PCE | ESKV50RW 14 mm LG | 21 - 35 mm | |
|--|--------|-------------------|----------|-----|---|-------|----------------------|---------------|--|

| | | | | | | | | | |
|--|--------|-------------------|----------|-----|---|-------|----------------------|---------------|--|
| Wiska Ra ilway EN 45545 56 4068 | 564068 | 40076860 28744 | 10105499 | M63 | 1 | 3 PCE | ESKV63RW 15 mm LG | 34 - 48 mm | |
|--|--------|-------------------|----------|-----|---|-------|----------------------|---------------|--|