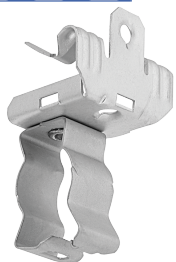


## JMV Spantklemmen FU-ICC

Naar productpagina



**Merk**  
**ETIM productklasse**  
**Bevestigingswijze**  
**Materiaal**  
**Aansluitwijze bouwdeel**  
**Kwaliteitsklasse**  
**Materiaalkwaliteit**  
**Oppervlaktebescherming**  
**Scharnierend**  
**Nastelbaar**

**JMV**  
**Bevestigingsklem**  
**Klemmen**  
**Verenstaal**  
**Buis/kabel**  
**Overig**  
**Overig**  
**Lamellaire zink/aluminium coating**  
**Ja**  
**Nee**

SKU	Product	Geschikt voor fle nsdikte	Buis-/kabeldiamet er	Breukbelasting
9002912	FU12,5ICC17	8 - 12.5 mm	12 - 16 mm	250 N
9002920	FU20ICC17	14 - 20 mm	12 - 16 mm	250 N
9003007	FU7ICC24	3 - 7 mm	19 - 22 mm	350 N
9003012	FU12,5ICC24	8 - 12.5 mm	19 - 22 mm	350 N
9003020	FU20ICC24	14 - 20 mm	19 - 22 mm	350 N
9003112	FU12,5ICC26	8 - 12.5 mm	23 - 25 mm	350 N
9003120	FU20ICC26	14 - 20 mm	23 - 25 mm	350 N
9003207	FU7ICC32	3 - 7 mm	26 - 32 mm	350 N
9003212	FU12,5ICC32	8 - 12.5 mm	26 - 32 mm	350 N
9003220	FU20ICC32	14 - 20 mm	26 - 32 mm	350 N
9003307	FU7ICC40	3 - 7 mm	33 - 40 mm	350 N
9003312	FU12,5ICC40	8 - 12.5 mm	33 - 40 mm	350 N
9003320	FU20ICC40	14 - 20 mm	33 - 40 mm	350 N